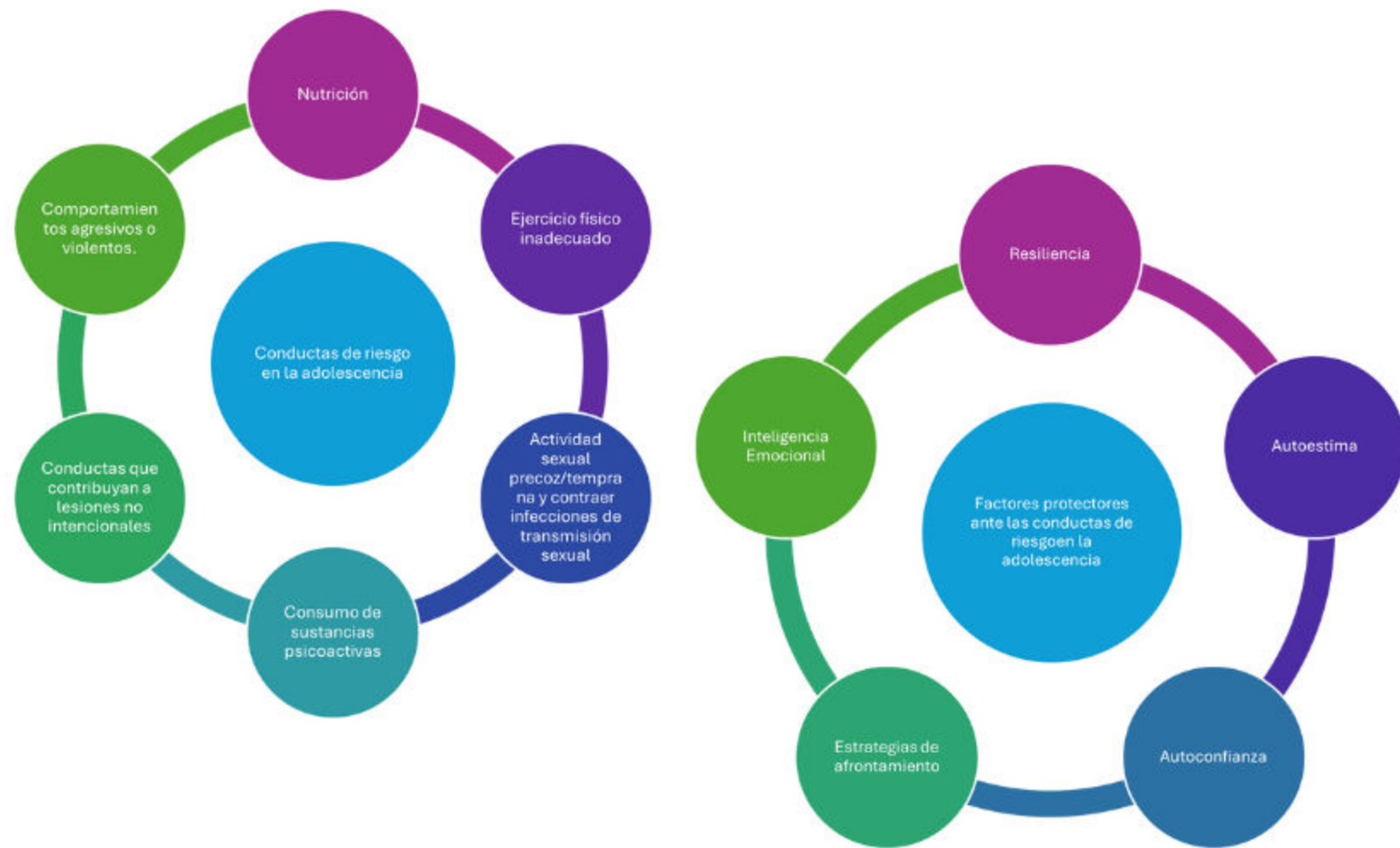


INFLUENCIA DE LOS FACTORES PROTECTORES ANTE CONDUCTAS DE RIESGO EN ADOLESCENTES

María del Mar Simón Márquez, María del Carmen Pérez Fuentes, Pablo Molina Molero, y María del Mar Molero Jurado
 Universidad de Almería

1

INTRODUCCIÓN



2

OBJETIVO

A partir de esta revisión de la literatura el objetivo del presente trabajo es determinar la influencia de las variables implicadas en la protección de conductas de riesgo en adolescentes.

3

METODOLOGÍA

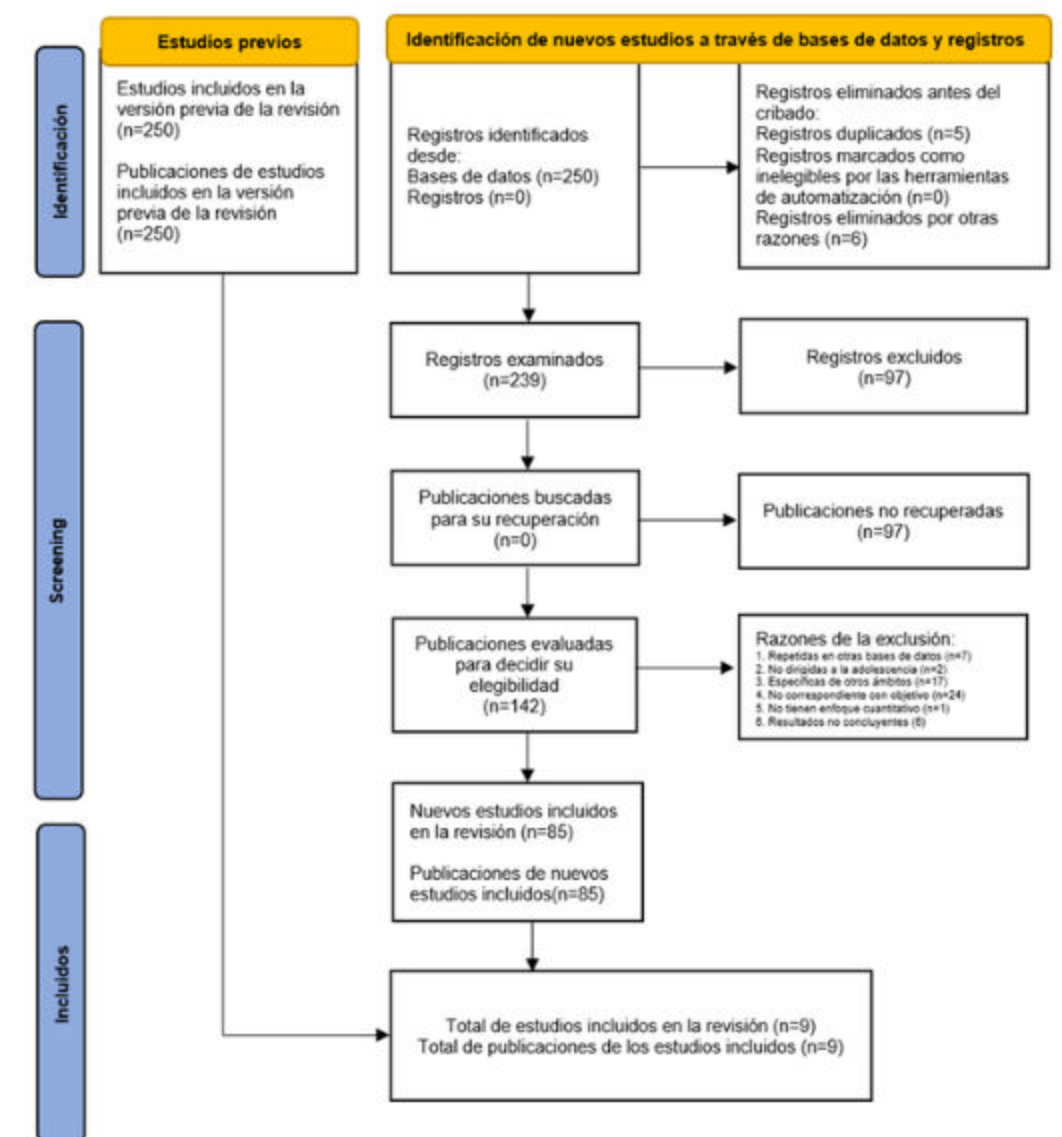
4

RESULTADOS

Autor/es, año (País)	Muestra	Diseño	Conductas de riesgo analizadas	Factores protectores	Instrumentos de medición
Orcasitas et al., 2018 (Colombia)	N=133 35,3% hombres 64,7% mujeres Medad=16,4 años	Estudio descriptivo-correlacional, de corte transversal	Conductas sexuales	Autoconcepto; Autoeficacia	Cuestionario Confidencial sobre Vida Sexual Activa (Ministerio de Salud de Colombia, 1997; Escala de Autoconcepto (García y Mañu, 1995); Escala de Autoeficacia Generalizada (Jerusalem y Schwarzer, 1992)
Hodder et al., 2018 (Australia)	N=1888 49,9% hombres 51,1% mujeres Edad=15-17 años	Estudio exploratorio, análisis de regresión logística	Conductas sexuales	Resiliencia individual y ambiental	California Healthy Kids Survey Resilience (Constantine et al., 1999); Encuesta ad hoc para conducta sexual
Neaverson et al., 2020 (Suiza)	Onda 4: N=1144, Medad=11,3, 51% hombres/49% mujeres; Onda 5: N=1366, Medad=13,7, 51% hombres/49% mujeres; Onda 6: N=1447, Medad=15,4, 52% hombres, 48% mujeres	Estudio longitudinal prospectivo	Conductas agresivas	Autocontrol	Social Behavior Questionnaire for adolescents (Murray et al., 2019); Low Self-Control Scale (Longshore et al., 1996)
Riva et al., 2018 (África)	N=1936 46,7% hombres 53,2% mujeres 0,1% no especificaron Medad=16 años	Estudio de corte transversal	Uso de alcohol y drogas	Control social	Alcohol Use and Dependency Inventory Tool (Saunders, 1993) y WHO's Global Student Health Survey (GSHS), PBT Framework (Jessor et al., 2003; Ndaga et al., 2011)
Warburton et al., 2022 (Australia)	N=866 57% hombres 43% mujeres Medad=14,12 años	Estudio descriptivo con análisis de predicción, de regresión y de tendencias	Uso problemático de videojuegos y trastorno de juegos de Internet	Autocontrol; autoestima, dominio social; calidad de apego entre padres e hijos	Internet Gaming Disorder Test (Kirily et al., 2017); Brief Self-Control Scale (Dangay et al., 2004); Self-Esteem Scale (Rosenberg, 1965); Social Potency Subscale of the Multidimensional Personality Questionnaire (Pincus et al., 2002); Inventory of Parent and Peer Attachment (Raja et al., 1992)
Phillips et al., 2019 (Canadá)	N=22643 Edad=11-15 años (porcentajes de género no especificados)	Estudio descriptivo-correlacional, con análisis de regresión log-binominal	Asociación de riesgos (abuso de sustancias psicoactivas, peleas físicas, etc.) y conductas sexuales arriesgadas (sexo temprano)	Marcadores de resiliencia (empatía, confianza, autocontrol y optimismo)	Health Behaviour in School-aged Children (HBSC Study, 2014); Five-items Resilience Scale (Garland et al., 2011; Hjemdal et al., 2006; Jan y Cohen, 2013)
Islam et al., 2022 (Australia)	N=365 Medad=14 años 51,2% hombres 48,8% mujeres	Estudio longitudinal	Conducta autolesiva y tendencia suicida	Autoeficacia; dificultades y fortalezas/conducta prosocial; cohesión familiar	Cuestionario ad hoc para conducta autolesiva y tendencia suicida; The Strength and Difficulties Questionnaire-Prosocial Subscale Score (Goodman, 1997)
Hannibal et al., 2021 (Canadá)	N=334 (muestra comunitaria), N=99 (jóvenes en riesgo) Género no especificado Medad=15,24 años	Estudio descriptivo, predictivo, con análisis de moderación y mediación	Conducta delincuente y delictiva; uso de alcohol y drogas	Satisfacción con la vida	Delinquent Peer Association Scale (Thorbert et al., 1994); Self-Report of Offending (Huizinga et al., 1991); Drug and Alcohol Use Teen Conflict Survey (Bosworth y Espelage, 1995); Life Satisfaction Scale (Huebner et al., 2004)
Nieto et al., 2020 (España)	N=770 54,4% mujeres 45,6% hombres Medad=12,997 años	Estudio descriptivo-correlacional, con análisis de moderación	Agresión cibernética	Inteligencia Emocional; gratitud	European Cyberbullying Intervention Project Questionnaire (Del Rey et al., 2015); Emotional Intelligence Scale (Wong y Law, 2002); Gratitude Questionnaire (McCullough et al., 2002)

Figura 1.

Diagrama de Flujo de Selección de los Estudios



5

DISCUSIÓN

Los resultados de la presente revisión sistemática reflejan la posibilidad de una reducción general de las conductas de riesgo que surgen durante la etapa adolescente cuando intervienen determinados factores protectores. En definitiva, es imprescindible diseñar programas de prevención e intervención donde se trabaje con factores protectores para conseguir disminuir las conductas de riesgo en adolescentes.

Agradecimientos: Esta publicación es parte del proyecto de I+D+i PID2020-119411RB-I00, financiado por MCIN/AEI/10.13039/501100011033/ y FEDER "Una manera de hacer Europa".

Email de contacto: msm112@ual.es

